



МИНИСТЕРСТВО ЗДРАВООХРАНЕНИЯ
РОССИЙСКОЙ ФЕДЕРАЦИИ

**О дальнейших направлениях реализации приоритетного
проекта «Создание новой модели медицинской
организации, оказывающей первичную медико-
санитарную помощь»**

Ходырева Ирина Николаевна, руководитель Центра организации
первичной медико-санитарной помощи



Процессная модели поликлиники
(поликлиника «под ключ»)

Поликлиники с перспективой
на создание образцов

Проект критериев «Новой
поликлиники»

Перезагрузка способов визуализации
проекта


Отраслевые и региональные
стандарты

Сеть с единым подходом и
целеполаганием – командная работа

Образовательный компонент
(«Фабрики процессов»)



Процессная модель поликлиники (поликлиника «под ключ»)



Все процессы визуализированы (схемы, блок-схемы)

Выстраивание процессов в рамках действующего законодательства, его усовершенствование

Процессы поликлиники распределены по уровням (первый, второй). Определена структура процессов, их градация (основные, обеспечивающие)

Процессы имеют четкие границы – распределение сфер ответственности – исключение дублирования управления

Процессы взаимосвязаны, дополняют друг друга, соприкасаются на стадии «выход – вход»

Универсальность процессной модели – максимальная возможность тиражирования

Сформулированы критерии эффективности каждого процесса

Каждый процесс стандартизирован



Отбор поликлиник с перспективой на создание образцов, критерии

Вовлеченность/приверженность к идее постоянных улучшений (команда ОИВ, РЦ ПМСП, МО)

Обучение на фабрике процессов (РЦ ПМСП, МО)

Успешная реализация первого этапа – пилотный проект «Бережливая поликлиника»

Укомплектованность кадрами, оборудованием


Гибкость медицинской информационной системы

Выезд команды ЦПМСП в субъекты, 5-балльная оценка

**Условие – наличие
команды «региональный
Минздрав-РЦ ПМСП-
ТФОМС-РЗН-поликлиника»
+ ЖЕЛАНИЕ ПЕРЕМЕН!**



23.07.2018



Новосибирская область
ГБУЗ НСО «Городская поликлиника № 29»

Республика Удмуртия
БУЗ УР «Городская поликлиника № 2 МЗ УР»

Оренбургская область
«Детская городская клиническая больница»
г. Оренбург, Поликлиника № 4

Республика Бурятия
ГБУЗ «Городская поликлиника № 1»,
ГБУЗ «Городская поликлиника № 2»





Проект критериев «Новой поликлиники»



Потоки пациентов

Чек-лист периодической оценки состояния рабочих мест **по 5С**

Качество пространства

Чек-лист оценки перечня элементов **системы информирования**

Управление запасами

Классификация материальных запасов

Стандартизация процессов

Качество медицинской помощи

Форма бланка заявления на **предложение по улучшению** (рекомендуемая)

Доступность медицинской помощи

Формирование системы управления

Эффективность использования оборудования

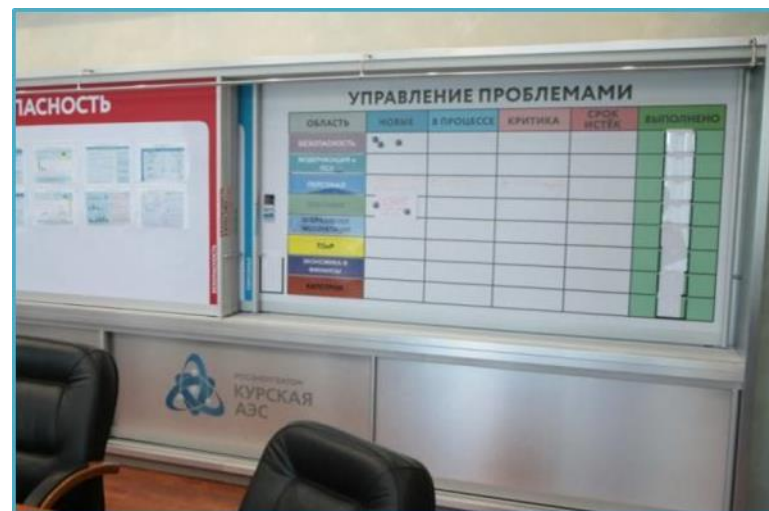
Вовлеченность персонала в улучшения процессов






Работа над созданием механизма управления проектом –
Инфоцентра

Это **инструмент агрегации и визуализации информации** для оперативного управления и мониторинга производственных и управленческих процессов. Позволяет **выявлять** на различных уровнях управления **проблемы** и обеспечивать эффективную **коммуникацию между участниками процессов** по их оперативному урегулированию





Формирование региональных и «страновых» методических рекомендаций и стандартов

Формализация и описание лучших практик, в том числе, на основании регионального опыта

23 группы процессов поликлиники:

регистратура

ведение электронных амбулаторных и стационарных карт пациента

клинико-диагностическая лаборатория

«цифровые изображения» (рентгенология)

инструментальная диагностика

учет случаев временной нетрудоспособности

аптека

льготное лекарственное обеспечение

оказание неотложной медицинской помощи

диспансерное наблюдение и пр.

Структура сети в субъекте Российской Федерации



Министерство здравоохранения Российской Федерации



Федеральный проектный офис



Территориальные фонды ОМС



ОИВ субъектов в сфере охраны здоровья



Региональные проектные офисы



Территориальные органы РЗН



Страховые медицинские организации



Рабочие группы медицинских организаций



Пациентские и волонтерские организации, общественные советы



Фабрики процессов

Методическое и экспертное сопровождение ГК «Росатом»



Территориальные органы Роспотребнадзора



Создание сети с единым подходом и целеполаганием

Организационные отличия, отличия в задачах и функциях

структурное подразделение ОИВ или организации, подведомственной ОИВ

совместно с ОИВ несет ответственность за достижение целевых показателей

обеспечивается финансированием, источник определяется ОИВ в соответствии с действующим законодательством

не менее 5 должностей сотрудников, работа в РЦ ПМСП является для сотрудников основной

участие в открытии проектов в поликлиниках, проведение kick-off, сопровождение проекта, завершение проекта

не менее 50% рабочего времени сотрудники РЦ ПМСП находятся на площадках поликлиник, реализующих проект

персональное лидерство (вовлеченность) сотрудников РЦ ПМСП

привлечение в качестве экспертов специалистов крупных предприятий, лидеров из медицинских организаций, главных внештатных специалистов ОИВ



Образовательный компонент («Фабрики процессов»)



1 Дальневосточный государственный медицинский университет

2 Кировский государственный медицинский университет

3 Пермский государственный медицинский университет имени академика Е.А. Вагнера

4 Рязанский государственный медицинский университет имени академика И.П. Павлова

5 Сибирский государственный медицинский университет

6 Ставропольский государственный медицинский университет

7 Тверской государственный медицинский университет

8 Тюменский государственный медицинский университет


**МИНИСТЕРСТВО
ЗДРАВООХРАНЕНИЯ
РОССИЙСКОЙ ФЕДЕРАЦИИ**
(МИНЗДРАВ РОССИИ)

Рахмановский пер., д. 3/25, стр. 1, 2, 3, 4,
 Москва, ГСП-4, 127994
 тел.: (495) 628-44-53, факс: (495) 628-50-58

№ 08 208 № 17-9/0436

На № _____ от _____

Руководителям органов
исполнительной власти субъектов
Российской Федерации в сфере
охраны здоровья
(по списку)

Департамент организации медицинской помощи и санитарно-курортного дела Министерства здравоохранения Российской Федерации в рамках реализации приоритетного проекта «Создание новой модели медицинской организации, оказывающей первичную медико-санитарную помощь» (далее – приоритетный проект) информирует о распределении субъектов Российской Федерации между ВУЗам, на базе которых организованы «Фабрики процессов», с целью осуществления курации соответствующих субъектов Российской Федерации.

Рекомендуем представителям органов исполнительной власти субъектов Российской Федерации в сфере охраны здоровья, руководителям Региональных центров организации первичной медико-санитарной помощи (при наличии в субъекте Российской Федерации соответствующего центра) осуществлять активное взаимодействие по вопросам обучения сотрудников медицинских организаций применительно инструментов и методов бережливого производства.

Приложение: на 2 л., только в электронном виде.

Врио директора Департамента



Э.К. Вергазова

П.Е. Щеголев 8 495 627 24 00 доб. 1793

Распределение ВУЗов, имеющих подготовленных лидеров бережливого производства в здравоохранении, с целью курации субъектов Российской Федерации

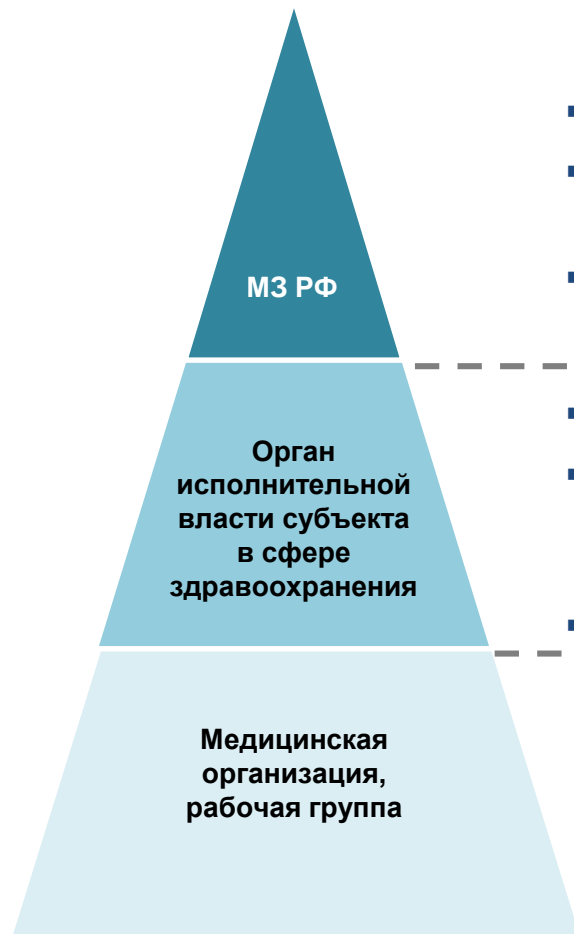
Наименование Субъекта	Кураторский ВУЗ
Центральный федеральный округ:	
Белгородская область	Тверской ГМУ
Брянская область	Тверской ГМУ
Владимирская область	Рязанский ГМУ
Воронежская область	Тверской ГМУ
Ивановская область	Тверской ГМУ
Калужская область	Тверской ГМУ
Костромская область	Кировский ГМУ
Курская область	Сибирский ГМУ
Липецкая область	Рязанский ГМУ
Московская область	Рязанский ГМУ
Орловская область	Сибирский ГМУ
Рязанская область	Рязанский ГМУ
Смоленская область	Тверской ГМУ
Тамбовская область	Рязанский ГМУ
Тверская область	Тверской ГМУ
Тульская область	Рязанский ГМУ
Ярославская область	Кировский ГМУ
Москва	Сибирский ГМУ
Северо-Западный федеральный округ:	
Республика Карелия	Санкт-Петербургский ГПМУ
Республика Коми	Санкт-Петербургский ГПМУ
Архангельская область	Санкт-Петербургский ГПМУ
Ненецкий автономный округ	Сибирский ГМУ
Вологодская область	Тверской ГМУ
Калининградская область	Санкт-Петербургский ГПМУ
Ленинградская область	Санкт-Петербургский ГПМУ
Мурманская область	Санкт-Петербургский ГПМУ
Новгородская область	Санкт-Петербургский ГПМУ
Псковская область	Санкт-Петербургский ГПМУ
Санкт-Петербург	Санкт-Петербургский ГПМУ
Южный федеральный округ:	
Республика Адыгея	Тюменский ГМУ
Республика Кабардино-Балкарская Республика	Ставропольский ГМУ
Краснодарский край	Сибирский ГМУ
Астраханская область	Ставропольский ГМУ
Волгоградская область	Ставропольский ГМУ
Ростовская область	Ставропольский ГМУ
Республика Крым	Ставропольский ГМУ
Севастополь	Тюменский ГМУ
Северо-Кавказский федеральный округ:	
Республика Дагестан	Ставропольский ГМУ
Республика Ингушетия	Ставропольский ГМУ
Кабардино-Балкарская Республика	Ставропольский ГМУ
Карачаево-Черкесская Республика	Ставропольский ГМУ
Республика Северная Осетия - Алания	Ставропольский ГМУ
Чеченская Республика	Ставропольский ГМУ
Ставропольский край	Ставропольский ГМУ

Приволжский федеральный округ:	
Республика Башкортостан	Пермский ГМУ
Республика Марий Эл	Пермский ГМУ
Республика Мордовия	Пермский ГМУ
Республика Татарстан	Пермский ГМУ
Удмуртская Республика	Пермский ГМУ
Чувашская Республика	Пермский ГМУ
Пермский край	Пермский ГМУ
Кировская область	Кировский ГМУ
Нижегородская область	Пермский ГМУ
Оренбургская область	Пермский ГМУ
Пензенская область	Кировский ГМУ
Самарская область	Кировский ГМУ
Саратовская область	Кировский ГМУ
Ульяновская область	Тверской ГМУ
Уральский федеральный округ:	
Курганская область	Тюменский ГМУ
Свердловская область	Тюменский ГМУ
Тюменская область	Тюменский ГМУ
Ханты-Мансийский автономный округ — Югра	Тюменский ГМУ
Ямало-Ненецкий автономный округ	Тюменский ГМУ
Челябинский федеральный округ:	
Свердловская область	Тюменский ГМУ
Сибирский федеральный округ:	
Республика Алтай	Сибирский ГМУ
Республика Бурятия	Сибирский ГМУ
Республика Тыва	Сибирский ГМУ
Республика Хакасия	Сибирский ГМУ
Алтайский край	Сибирский ГМУ
Забайкальский край	Сибирский ГМУ
Красноярский край	Сибирский ГМУ
Иркутская область	Сибирский ГМУ
Кемеровская область	Сибирский ГМУ
Новосибирская область	Сибирский ГМУ
Омская область	Сибирский ГМУ
Томская область	Сибирский ГМУ
Дальневосточный федеральный округ:	
Республика Саха (Якутия)	Дальневосточный ГМУ
Камчатский край	Дальневосточный ГМУ
Приморский край	Дальневосточный ГМУ
Хабаровский край	Дальневосточный ГМУ
Амурская область	Дальневосточный ГМУ
Магаданская область	Дальневосточный ГМУ
Сахалинская область	Дальневосточный ГМУ
Еврейская автономная область	Дальневосточный ГМУ
Чукотский автономный округ	Дальневосточный ГМУ



Уровни принятия управленческих решений. «Пирамида проблем»

Уровни управления




Принимаемые управленческие решения

- Решения по отклонениям от:
 - ключевых целевых показателей эффективности работы системы
 - приоритетных (национальных) проектов
- Контроль реализации планов корректирующих мероприятий
- Решения для устранения наиболее существенных проблем в масштабах страны
- Исправление «системных» ошибок, в том числе в нормативной правовой базе
- Ведомственный контроль качества оказания МП
- Мониторинг и решения по отклонениям в достижении целевых показателей, освоения объемов МП в рамках ТПГГ и пр.
- Принятие управленческих решений по проблемам
- Выполнение конкретных задач/этапов процесса оказания МП в поликлинике (отделении, подразделении МО)
- Решения по отклонениям показателей от норматива
- Решения по случаям несоблюдения правил техники безопасности, случаев производственного травматизма
- Внутренний контроль качества оказания МП



Предложения по взаимодействию



Разработанные в поликлиниках стандарты и реализованные в субъекте лучшие практики

Создание видеороликов о внедрении принципов бережливого производства в поликлиниках:

*не более **3-5 минут***

***профессиональная** съемка*

не про ремонты!

*представление **измеримых результатов**, полученных в процессе реализации*

Предложения по формированию процессной модели

Информационная кампания – вовлечение пациентов, нивелирование негатива из СМИ

Выявление проблем, решение которых может быть осуществлено на вышестоящем уровне в соответствии с «пирамидой проблем»



МИНИСТЕРСТВО ЗДРАВООХРАНЕНИЯ
РОССИЙСКОЙ ФЕДЕРАЦИИ

БЛАГОДАРЮ ЗА ВНИМАНИЕ!